

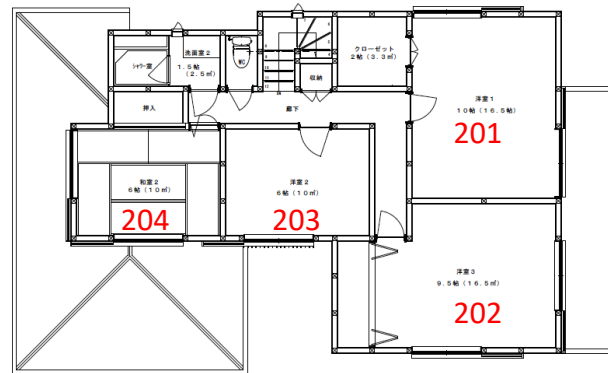
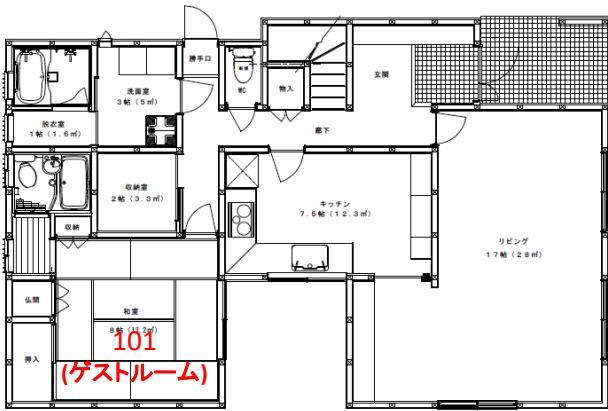
グレイス・ハウス いいなか

シェア
賃貸
並行募集



昭和区川名山町12-1

2012年からゲストハウス、シェアハウスとして運営していた物件をキリスト教関係者向け一般賃貸または、シェアハウスとしてリニューアルします。名古屋駅・栄まで30分、スーパーや名大・南山も徒歩圏内。近い静かな住宅街に位置します。短期滞在向けゲストルームがあります。



物件名	グレイスハウスいいなか
用途	シェア（男女どちらか）または賃貸
住居形態	5LDK 寝室4部屋 ゲストルーム1部屋(シャワー・トイレ付)
物件所在地	名古屋市昭和区川名山町12番地1号
交通	地下鉄鶴舞線 いいなか駅 徒歩7分 地下鉄鶴舞線 川名駅 徒歩10分
建物・築年	木造・平成4年
賃料条件	シェア = 5万円～5.8万円 ※裏別表参照 賃貸（一棟借上げ）= 20万
保証金など	家賃1ヵ月分(初回のみ) 礼金：なし
共益費	12,000円（水道光熱費・ガス・インターネット代）
契約期間	1年
個室数	5部屋（相部屋可）
共有スペース	キッチン、リビングダイニング、バス、トイレ、洗面所 他
本体設備	電気・都市ガス・上下水道・インターネット
各戸設備	エアコン・電気 その他
備考	駐車場：敷地前面に外部駐車場あり、庭付き



部屋情報・条件

フロア	部屋	空/満	月額料金	保証金	共益費	備考	洋・和室(床)	広さ	窓向
1階	101	空	¥50,000	¥50,000	¥12,000	ユニットバスタイレ付き 窓2つ	和室	13.2㎡	西・南
2階	201	空	¥50,000	¥50,000	¥12,000	相部屋 窓2つ 2帖分ウォークインクローゼット	フローリング	16.5㎡	南・東
2階	202	空	¥50,000	¥50,000	¥12,000	角部屋 窓2つ 大型クローゼット	フローリング	16.5㎡	南・西
2階	203	空	¥40,000	¥40,000	¥12,000	西向き 窓1つ	フローリング	10㎡	西
2階	204	空	¥45,000	¥45,000	¥12,000	角部屋 窓2つ 押し入れ	和室	10㎡	西・北

※一般賃貸(一棟借上げ)の場合は、2021年3月から入居可能です(借上げ貸しの場合はシェア募集は停止します)。

※当ハウスは募集開始以降のお問い合わせをみて、男性用、女性用どちらのシェアハウスにするか運営者で決めさせていただきます。

※シェアハウスは共同生活住居の為、管理人と面談の上入居を決定します。



101 / ゲストルーム



201



202



203



204

